

CORRIERE ORTOFRUTTICOLO

THE FIRST ITALIAN MONTHLY ON FRUIT AND VEGETABLE MARKET



ACCORDO TRA SOGEMI E LA PROVINCIA DI RIO NEGRO PER PROMUOVERE L'ORTOFRUTTA ARGENTINA

📅 08/11/2024



DISTRIBUZIONE, INGROSSO

Condividi



ACCORDO TRA SOGEMI E LA PROVINCIA DI RIO NEGRO PER PROMUOVERE L'ORTOFRUTTA ARGENTINA

SO.GE.MI S.p.A., la società che gestisce il Mercato Alimentare di Milano, e il Governo della Provincia **argentina** di **Río Negro**, hanno firmato un importante **Protocollo di Intesa** volto alla **valorizzazione e alla promozione delle eccellenze agroalimentari argentine** all'interno degli spazi mercatali.

L'accordo, sottoscritto dal Presidente di **Sogemi Cesare Ferrero** e dal Governatore della Provincia di Río Negro Alberto Edgardo Weretilneck, della durata di **due anni**, stabilisce un quadro di collaborazione per **intensificare i rapporti commerciali tra Argentina e Italia**, con particolare attenzione alla promozione dei prodotti della provincia di Río Negro, tra cui, in particolare, mele, pere, ciliegie, pesche e uva da tavola oltre a frutta secca, a cui si aggiunge il settore ittico. Presente anche nella cerimonia il Consolato Generale e Centro di Promozione Argentina a Milano, promotore di questo accordo, con la partecipazione del Console generale Luis Niscovolos.

Tra le attività previste, l'accordo punta a promuovere le **eccellenze argentine nel Mercato Alimentare di Milano** attraverso eventi promozionali e spazi espositivi dedicati, favoriranno scambi commerciali e sinergie tra produttori e importatori. Inoltre, questo protocollo promuove pratiche sostenibili nella filiera agroalimentare, garantendo una qualità sempre più elevata dei prodotti commercializzati e rispondendo alle esigenze dei consumatori di oggi, che cercano prodotti freschi e sostenibili.

"Le collaborazioni come questa sono essenziali per la crescita del Mercato Alimentare di Milano e per il suo ruolo sempre più centrale nella filiera agroalimentare nazionale e internazionale nel promuovere la qualità e la sicurezza alimentare" ha dichiarato il Presidente di **Sogemi Cesare Ferrero**. "L'Argentina è un importante partner commerciale per noi, sviluppare questo accordo vuol dire essere un hub alimentare sempre più aperto e in dialogo con il mercato".

Il Vice Governatore di Río Negro Pedro Pessati: Alberto Edgardo Weretilneck ha aggiunto: "Questo Protocollo rappresenta un'opportunità significativa per i prodotti agroalimentari della nostra provincia. La collaborazione con **Sogemi** ci consentirà di ampliare la nostra presenza in Europa e di rafforzare i legami commerciali con l'Italia.

Il Console Generale della Repubblica Argentina a Milano Luis Pablo Niscovolos ha sottolineato l'importanza di questo tipo di accordi nelle relazioni commerciali bilaterale "Come uno strumento per favorire una maggiore presenza di prodotti argentini di altissima qualità originari della Provincia di Río Negro, approfittando la magnifica piattaforma che rappresenta il Mercato Alimentare di Milano".

Argentina, Mercato di Milano, Río Negro, **Sogemi**



Innovative soluzioni per la classificazione della **qualità esterna e interna** delle tue mele

APPLES > SORT 3 | UNIQ APPLES | UNISORTING
INNOVATION FOR YOUR RESULTS

LA SPREMITA DEL DIRETTORE

*Via al bando del Masaf "Frutta e verdura nelle scuole" con 14 milioni di dotazione. A scanso di equivoci sarà bene specificare Frutta e verdura "fresca" nelle scuole **

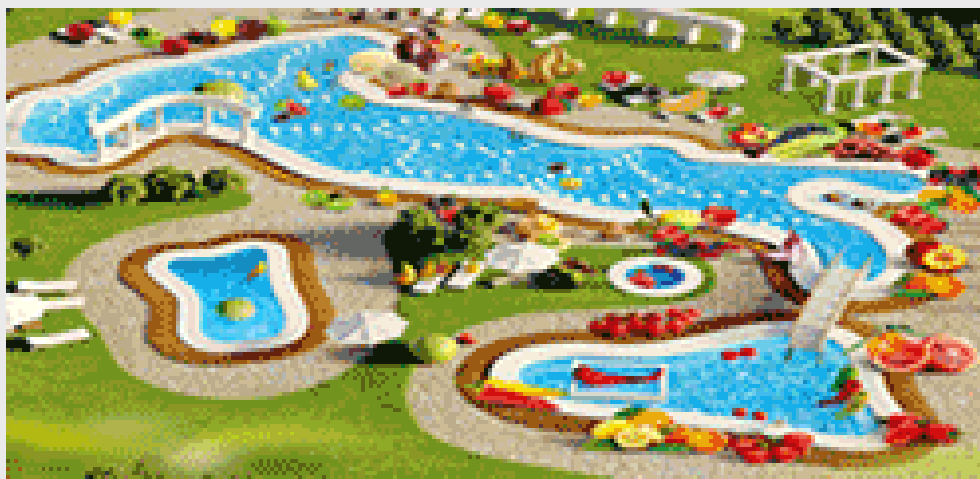
CORRIERE
ORTOFRUTTICOLO

GLI SPECIALI DI
NOVEMBRE

Melagrane

Dolci, succose
e facili da sgranare

COLTIVATE IN
CALABRIA





Ritaglio ad uso esclusivo del destinatario

ACCORDO TRA **SOGEMI** E LA PROVINCIA DI RIO NEGRO PER PROMUOVERE L'ORTOFRUTTA ARGENTINA



Italia Ortofrutta
Unione Nazionale
WWW.ITALIAORTOFRUTTA.IT

L'UNIONE DELLE O.P.

Ritaglio ad uso esclusivo del destinatario

DCS TRAMACO

**Spedizioni
Refrigerate
Import-Export**







**Lo specialista
italiano
delle patate**



progettiamo
il futuro sostenibile

ACCORDO TRA **SOGEMI** E LA PROVINCIA DI RIO NEGRO PER PROMUOVERE L'ORTOFRUTTA ARGENTINA

Arancia Rossa di Sicilia IGP



Ritaglio ad uso esclusivo del destinatario

ACCORDO TRA **SOGEMI** E LA PROVINCIA DI RIO NEGRO PER PROMUOVERE L'ORTOFRUTTA ARGENTINA



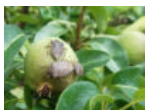
TOP DELLA SETTIMANA



KIWI CON BUCCIA EDIBILE, GULLINO CI CREDE: "VARIETÀ PRONTA NEL 2027"



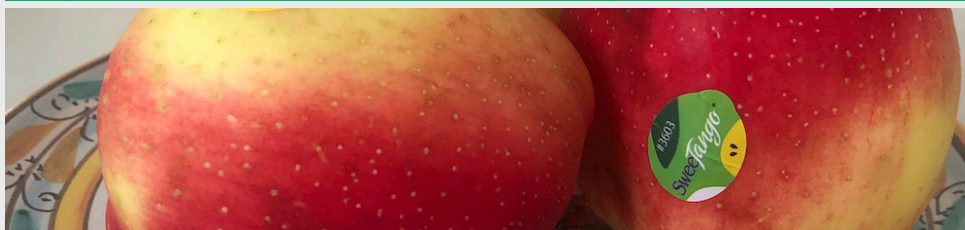
GIUSEPPE CAPROTTI ATTACCA L'IDENTITÀ DELLE CENTRALI COOPERATIVE DELLA GDO



PERE, IN VENETO TORNA L'INCUBO DELLA CIMICE. FRUTTA DESTINATA ALL'INDUSTRIA

TOP DEL MESE

L'ASSAGGIO



SWEETANGO, LA CARICA DI UN GUSTO ESPLOSIVO: 3,92 PUNTI SU 5

La mela Sweetango (varietà Minneiska) è giunta quest'anno alla sua quarta campagna produttiva e commerciale in...

ACCORDO TRA **SOGEMI** E LA PROVINCIA DI RIO NEGRO PER PROMUOVERE L'ORTOFRUTTA ARGENTINA



VEDI LA GALLERIA FOTOGRAFICA DEI PROTAGONISTI
DELL'ORTOFRUTTA ITALIANA 2024

The cover of the 'PROTAGONISTI DELL'ORTOFRUTTA ITALIANA' 2024 yearbook. It features a close-up of a classical stone statue head with a beard and curly hair. The text is overlaid on the image. At the top, it says 'DODICI ANNI DI INFORMAZIONE ALLA RICERCA DELL'ECCELLENZA' in yellow. Below that, 'PROTAGONISTI' is written in large white letters, followed by 'DELL'ORTOFRUTTA ITALIANA' in yellow. The date 'Reggio Calabria / 21 giugno 2024' is in white. A grey bar contains 'UOMINI DONNE IMPRESE DELL'ORTOFRUTTA ITALIANA' in yellow. The main title 'ANNUARIO 2024' is in large white letters. Below it, 'L'INCHIESTA' is in yellow, followed by 'NEL SUD LE PROSPETTIVE DI RILANCIO DELL'ORTOFRUTTA ITALIANA' in yellow. At the bottom, 'CORRIEREORTOFRUTTICOLO' is in white, with 'The First Italian Monthly on Fruit and Vegetable Market' in orange below it.

Ritaglio ad uso esclusivo del destinatario

ACCORDO TRA SOGEMI E LA PROVINCIA DI RIO NEGRO PER PROMUOVERE L'ORTOFRUTTA ARGENTINA

Sfogliala ora l'Annuario 2024 di Protagonisti dell'ortofrutta italiana

MENSILE DI ECONOMIA E ATTUALITÀ DI SETTORE

CORRIEREORTOFRUTTICOLO

THE FIRST ITALIAN MONTHLY ON FRUIT AND VEGETABLE MARKET | ANNO XXXVIII Nuova serie settembre 2024 Euro 6,00

daily news: www.corriereortofrutticolo.it



EVENTI • PAG. 24
L'EXPO DI ORTIGIA
Maltempo e limiti
ai fitofarmaci: l'SOS
del settore alla politica

PRODOTTI • PAG. 53
FOCUS MELE
Dopo la partenza sprint
una stagione promettente
nelle zone di produzione

7



GEMMA EDITCO SRL - VIA FIORDILIGI, 6 - 37125 VERONA - I - TEL. 0458352317 / e-mail: redazione@corriereortofrutticolo.it / Poste Italiane Spa Sped. abb. post. D.L. 353/2003 (conv. in L. 27/2/04 n.46) Art. 1, comma 1, DCB VR

Sfogliala ora l'ultimo numero della rivista!

Iscriviti Alla Newsletter

Inserisci la tua email

Proseguendo dichiaro di accettare i termini della Privacy Policy e della Cookie Policy

Iscriviti

CORRIERE ORTOFRUTTICOLO

THE FIRST ITALIAN MONTHLY ON FRUIT AND VEGETABLE MARKET

IL CORRIERE ORTOFRUTTICOLO

Corriere Ortofrutticolo, nato negli anni Sessanta e acquisito da Gemma Editco nel 1987, è lo storico mensile di informazione economica e commerciale del settore ortofrutticolo italiano, affermatosi negli anni come rivista "di filiera".

GEMMA EDITCO SRL

Via Fiordiligi, 6 - 37135 Verona
Tel: +39 045.8352317
segreteria@gemmaeditco.it
P.IVA 01963490238

ACCORDO TRA **SOGEMI** E LA PROVINCIA DI RIO NEGRO PER PROMUOVERE L'ORTOFRUTTA ARGENTINA

TERMINI DELLA PRIVACY

PRIVACY POLICY

COOKIE POLICY